

Standard Stoff- und Farbkollektion

Flokk bietet für RH standardmäßig 10 Jahre Garantie, beziehungsweise 5 Jahre Garantie für Stühle, die mehr als 9 Stunden pro Tag benutzt werden.

Die Standard Stoff- und Farbkollektion umfasst Stoffe, Leder und andere Materialien von hervorragender Qualität. Wir bieten kurze Lieferzeiten, ein breites Sortiment und Materialien, die strenge Umweltvorschriften erfüllen. Die Garantie erfordert, dass eine regelmäßige Reinigung des Stuhls und des Textils/Leders durchgeführt wird.

Pflege: Um Stoffe und Leder zu erhalten, saugen Sie den Bezug regelmäßig mit einer Polsterbürste ab oder verwenden Sie ein sauberes, weißes Tuch bzw. einen Schwamm. Feuchten Sie das Tuch bzw. den Schwamm mit klarem, lauwarmem Wasser an.

Die Lieferzeit ab Werk beträgt ca. 20 Werktagen nach Erhalt der Auftragsbestätigung. Die Transporttage sind nicht inbegriffen.

Hinweis: Einige Stoffe in unseren Kollektionen sind möglicherweise nicht für alle Stühle von RH zugelassen. Bitte kontaktieren Sie unseren Kundenservice für weitere Informationen.

CURA LOOP (GABRIEL) - PREISGRUPPE (PG) 1

Cura Loop ist ein zweifarbiges Stoff, der zu 100% aus recyceltem Polyester besteht. Er hat eine matte, leicht unregelmäßige und natürlich wirkende Textur, bei der die dunklen, darunter liegenden grauen Fasern einen dezenten, aber lebendigen Melange-Effekt erzeugen. Aufgrund seiner hohen Strapazierfähigkeit und Dehnbarkeit sowie seiner weichen, voluminösen Haptik ist Cura Loop sowohl für Büro- als auch für Loungemöbel geeignet.

Zusammensetzung: 100 % post-consumer / post-industriell recyceltes Polyester

Gewicht: 420 g/lm

Scheuerfestigkeit: 100 000 Martindale (EN ISO 12947-2)

Feuersicherung: BS EN 1021: 1-2, BS 5852 Crib 5 (auf Anfrage)*, CA TB 117-2013, DIN EN 13501-1 B-s1,d0, Class Uno UNI9175 Class 1 | EMME, ASTM E 84 Class I (nicht haftend)

Lichtehtheit: 6-8 (EN ISO 105 - B02)

Reibechtheit: 4-5/4-5 (Nass/Trocken) (EN ISO 105X12)

Pilling: 4-5 (EN ISO 12945-2)

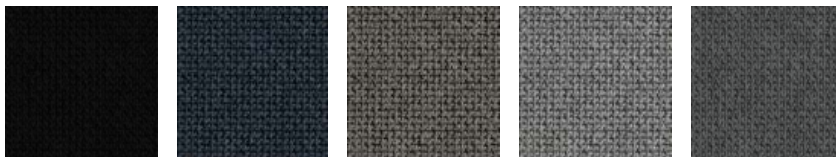
Umweltbezogene Fakten: EU Ecolabel, Oeko-Tex® Standard 100, enthält keine flammhemmenden Chemikalien, ISO 14001 zertifiziertes Unternehmen

Design: Cenk Kivrikoglu

Hergestellt in: Litauen

Reinigung: Waschen oder reinigen, kann mit Ethanol desinfiziert und mit Chlorbleiche gereinigt werden (weitere Informationen finden Sie in den Reinigungsanleitungen von Gabriel - www.gabriel.dk)

*Zur Erfüllung der Crib 5-Norm ist eine chemische Behandlung erforderlich. Diese muss bei der Bestellung gesondert angefordert werden. Es fallen zusätzliche Kosten und längere Lieferzeiten an.



CLP60999

CLP66165

CLP61168

CLP60110

CLP60109

XTREME (CAMIRA) - PREISGRUPPE (PG) 1

Xtreme ist ein Kreppgewebe, welches aus 100 % post-consumer recyceltem Polyester hergestellt wird. Dieser Stoff kombiniert äußerste Strapazierfähigkeit und sicheren Brandschutz mit einem glänzenden Erscheinungsbild.

Zusammensetzung: 100 % post-consumer recyceltes Polyester

Gewicht: 310 g/m²

Scheuerfestigkeit: > 100 000 Martindale (EN ISO 12947-2)

Feuersicherung: BS EN 1021: 1&2 (Zigarette & Streichholz), BS 7176 geringes und mittleres Risiko, BS 5852 Section 4 Crib 5, DIN 4102 B1, UNI 9175 Klasse 1 IM, NF D 60-013

Lichtechtheit: 6 (ISO 105 - B02: 2013)

Reibechtheit: 4/4 (Nass/Trocken) (EN ISO 105X12)

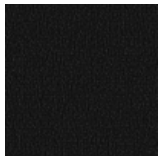
Pilling: 5 (EN ISO 12945-2)

Umweltbezogene Fakten: EU Ecolabel, Oeko-Tex® Standard 100, Indoor Advantage™ "Gold", nicht schwermetallhaltige Farbstoffe, ISO 14001 zertifiziertes Unternehmen

Design: Camira Design Studio

Hergestellt in: Vereinigtes Königreich

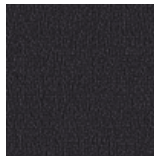
Reinigung & Desinfektion: Waschbar bis 60 °C und kann mit Chlorbleiche gereinigt werden (weitere Informationen finden Sie in den Reinigungsanleitungen von Camira - www.camirafabrics.com)



EXR009



EXR081



EXR145

SELECT (GABRIEL) - PREISGRUPPE (PG) 2

Select ist ein klassisches Wollgewebe mit einer engmaschigen Struktur, welches sich durch seine hervorragende Geschmeidigkeit, Elastizität und Strapazierfähigkeit auszeichnet. Seine kräftige Farbstruktur im Zusammenspiel mit Licht und Schatten verleiht jeder einzelnen Farbe eine besondere Nuance.

Zusammensetzung: 85 % Neuseeland-Wolle, 15 % Polyamid

Gewicht: 510 g/lm

Scheuerfestigkeit: 200 000 Martindale (EN ISO 12947-2)

Feuersicherung: BS EN 1021: 1&2, BS 5852 0&1, BS5852 Crib 5, CA TB 117-2013. IMO MSC 307(88) Annex 1 part 8/MED registration IMO

Lichtechtheit: 5-8 (EN ISO 105 - B02)

Reibechtheit: 4-5/4-5 (Nass/Trocken) (EN ISO 105X12)

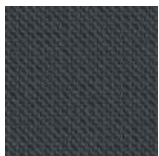
Pilling: 4 (EN ISO 12945-2)

Umweltbezogene Fakten: EU Ecolabel, Oeko-Tex® Standard 100, 100 % frei von Schwermetallen, ISO 14001 zertifiziertes Unternehmen

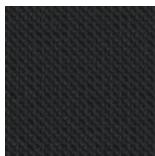
Design: Cenk Kivrikoglu

Hergestellt in: Litauen

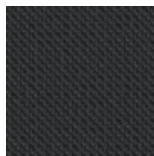
Reinigung: Professionelle Reinigung (weitere Informationen finden Sie in den Reinigungsanleitungen von Gabriel - www.gabriel.dk)



SC60003



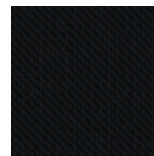
SC60051



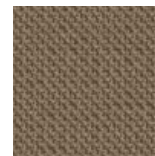
SC60134



SC60139



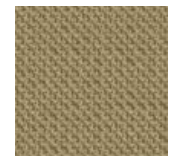
SC60999



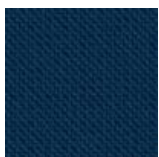
SC61184



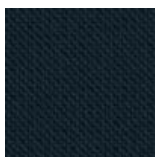
SC61186



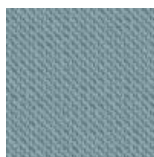
SC62097



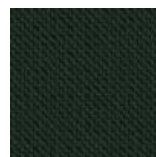
SC66071



SC66194



SC67098



SC68209

TONAL (GABRIEL) - PREISGRUPPE (PG) 2

Tonal ist ein Gewebe aus recyceltem Polyester in einer zweifarbigem Melange. Der Stoff hat ein dezentes, gemustertes Aussehen mit einer Kombination aus hellen und dunklen Tönen, die den Farben Tiefe verleihen.

Zusammensetzung: 99% post-consumer recyceltes Polyester, 1% Polyester

Gewicht: 315 g/lm

Scheuerfestigkeit: 100 000 Martindale (EN ISO 12947-2)

Feuersicherung: BS EN 1021: 1-2, BS 476 Part 7 Class 1, CA TB 117-2013, ASTM E 84 Class I

Lichtechtheit: 6-8 (EN ISO 105 - B02)

Reibechtheit: 4-5/4-5 (Nass/Trocken) (EN ISO 105X12)

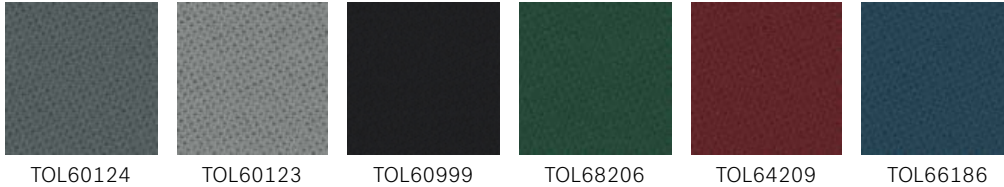
Pilling: 4-5 (EN ISO 12945-2)

Umweltbezogene Fakten: EU Ecolabel, Oeko-Tex® Standard 100, enthält keine flammhemmenden Chemikalien, ISO 14001 zertifiziertes Unternehmen

Design: Cenk Kivrikoglu

Hergestellt in: Litauen

Reinigung: Wasch- oder Trockenreinigung, kann mit Ethanol desinfiziert werden und ist bleichbar (weitere Informationen finden Sie in den Reinigungsrichtlinien von Gabriel - www.gabriel.dk)



CAPTURE (GABRIEL) - PREISGRUPPE (PG) 3

Capture ist ein leicht filziges und mehrfarbiges Wollgewebe, das Komfort, Elastizität und Haltbarkeit in sich vereint. Helle und dunkle Farben verschmelzen zu einem feinen Mélange-Muster in subtilen Nuancen, die dem Design ein edles Erscheinungsbild und Tiefe verleihen.

Zusammensetzung: 85 % Neuseeland-Wolle, 15 % Polyamid

Scheuerfestigkeit: 200 000 Martindale (EN ISO 12947-2)

Feuersicherung: BS EN 1021: 1&2 (Zigarette & Streichholz), BS 5852 Part 1 0,1 (Zigarette & Streichholz), BS 5852 Crib 5 (auf Anfrage)*, CA TB 117-2013, Class Uno UNI 9175 Class 1 IM

Lichtechtheit: 5-7 (EN ISO 105-B02)

Reibechtheit: 4-5/ 4-5 (Nass/Trocken) (EN ISO 105X12)

Pilling: 4-5 (EN-ISO 12945-2)

Umweltbezogene Fakten: EU Ecolabel, Oeko-Tex® Standard 100, 100 % frei von Schwermetallen, ISO 14001 zertifiziertes Unternehmen

Design: Cenk Kivrikoglu

Hergestellt in: Litauen

Reinigung: Professionelle Reinigung (weitere Informationen finden Sie in den Reinigungsanleitungen von Gabriel - www.gabriel.dk)

*Zur Erfüllung der Crib 5-Norm ist eine chemische Behandlung erforderlich. Diese muss bei der Bestellung gesondert angefordert werden. Es fallen zusätzliche Kosten und längere Lieferzeiten an.



GAJA CLASSIC (GABRIEL) - PREISGRUPPE (PG) 3

Ein klassischer Stoff mit Crêpe-Struktur aus reiner Schurwolle. Durch die Nachbehandlung erhält der Stoff eine weiche Oberfläche. Eine breite Farbpalette mit sowohl gedämpften als auch kräftigen Farben steht zur Auswahl.

Zusammensetzung: 100 % reine Schurwolle

Gewicht: 530 g/lm

Scheuerfestigkeit: 50 000 Martindale (EN ISO 12947-2)

Feuersicherung: BS EN 1021: 1-2 (Zigarette & Streichholz), BS 5852 0&1 (Zigarette & Streichholz), BS 5852 Crib 5, Calif. Bull. 117-2013, IMO A.652 (16), UNI 9175 Klasse 1 IM, BS 476 Part 7 Class 1

Lichtechtheit: 5-7 (EN ISO 105-B02)

Reibechtheit: 4-5/4-5 (Nass/Trocken) (EN ISO 105X12)

Pilling: 4-5 (EN ISO 12945-2)

Umweltbezogene Fakten: EU Ecolabel, Frei von Schwermetallen, Oeko-Tex® Standard 100, ISO 14001 zertifiziertes Unternehmen

Design: Dorte Bo Bojesen

Hergestellt in: Litauen

Reinigung: Professionelle Reinigung (weitere Informationen finden Sie in den Reinigungsanleitungen von Gabriel - www.gabriel.dk)



GA60003

GA60999

GA66004

GA66005

MAINLINE FLAX (CAMIRA) - PREISGRUPPE (PG) 3

Main Line Flax wird aus einer 75/25-Woll-Flachs-Mischung hergestellt und anschließend gefärbt, um ein buntes Garn zu erhalten. Die Garne sind einfarbig und mehrfarbig gewebt, wodurch ein tweedartiges Aussehen und ein zarter Griff entsteht. Durch die Kombination von Wolle und Flachs entsteht außerdem ein schwer entflammables Gewebe, das auf natürlichen Quellen basiert.

Zusammensetzung: 75% Schurwolle, 25% Flachs

Scheuerfestigkeit: > 50 000 Martindale (EN ISO 12947-2)

Feuersicherung: BS EN 1021: 1-2 (Zigarette & Streichholz), BS 7176 geringes und mittleres Risiko, BS 5852 Crib 5, CA TB 117-2013, IMO FTP Code (Part 8), UNI 9175 Class 1 IM

Lichtechtheit: 5 (EN ISO 105-B02)

Reibechtheit: 3/4 (Nass/Trocken) (EN ISO 105X12)

Pilling: 4 (EN ISO 12945-2)

Umweltbezogene Fakten: EU Ecolabel, Indoor Advantage™ "Gold", Frei von Schwermetallen, ISO 14001 zertifiziertes Unternehmen, schnell erneuerbar und kompostierbar

Design: Camira Design Studio

Hergestellt in: Vereinigtes Königreich

Reinigung: Professionelle Reinigung (weitere Informationen finden Sie in den Reinigungsanleitungen von Camira - www.camirafabrics.com)



MLF032

MLF002

MLF020

OCEANIC (CAMIRA) - PREISGRUPPE (PG) 3

Oceanic besteht zu 100 % aus post-consumer recyceltem Polyestergarn, das zu 90 % aus Plastikflaschen hergestellt wird, die nicht auf Deponien landen, und zu 10 % aus wiederverwertetem Meeresplastik (aus Meeresabfällen). Oceanic ist ein Stoff, der aus der SEAQUAL-Initiative hervorgegangen ist, die darauf abzielt, die Verschmutzung der Meere durch Plastik zu bekämpfen und eine abfallfreie Umwelt zu schaffen. Oceanic hat eine zweifarbig diagonale Struktur mit einer matten Oberfläche und einem weichen Griff.

Zusammensetzung: 100% post-consumer recyceltes Polyester, davon 50% SEAQUAL-Garn

Gewicht: 497 g/m² ±5%

Scheuerfestigkeit: >100 000 Martindale (EN ISO 12947-2)

Feuersicherung: BS EN 1021: 1-2 (Zigarette & Streichholz), BS 7176 geringes, BS 7176 mittleres Risiko mit EnviroFlam5, CA TB 117-2013

Lichtechtheit: 5 (EN ISO 105 - B02: 2013)

Reibechtheit: 4/4 (Nass/Trocken) (EN ISO 105X12)

Pilling: 4 (EN ISO 12945-2)

Umweltbezogene Fakten: EU Ecolabel, Oeko-Tex® Standard 100, Indoor Advantage™ "Gold", nicht schwermetallhaltige Farbstoffe, ISO 14001 zertifiziertes Unternehmen.

Design: Camira Design Studio

Hergestellt in: Vereinigtes Königreich

Reinigung & Desinfektion: Waschbar bei 60 °C und kann mit Chlorbleiche gereinigt werden (weitere Informationen finden Sie in den Reinigungsanleitungen von Camira - www.camirafabrics.com)



OCI001

OCI008

OCI014

OCI012

OCI011

PARCEL LOOP (GABRIEL) - PREISGRUPPE (PG) 3

Parcel Loop wird aus 100 % post-consumer / post-industriell recyceltem Polyester hergestellt und vereint recycelte Textilreste von Kunden mit wiederverwerteten Kunststoffflaschen. Der Stoff zeichnet sich durch eine matte, multidirektionale Textur mit einem dezenten, farblich changierenden Mélange-Effekt aus. Seine weiche Haptik in Kombination mit hoher Strapazierfähigkeit macht Parcel Loop ideal für alle Arten von Möbeln in Arbeitsumgebungen.

Zusammensetzung: 100 % post-consumer / post-industriell recyceltes Polyester

Gewicht: 480 g/lm

Scheuerfestigkeit: 100 000 Martindale (EN ISO 12947-2)

Feuersicherung: BS EN 1021: 1-2, BS 5852 Crib 5 (auf Anfrage)*, CA TB 117-2013, ASTM E 84 Class I (Unkaschiert)

Lichtechtheit: 6-8 (EN ISO 105-B02)

Reibechtheit: 4-5 / 4-5 (Nass/Trocken) (EN ISO 105-X12)

Pilling: 4-5 (EN ISO 12945-2)

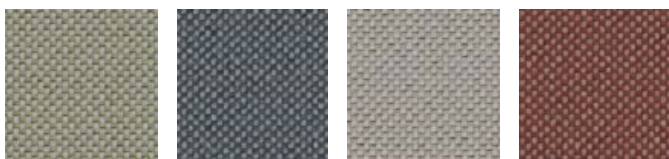
Umweltbezogene Fakten: EU-Ecolabel, Oeko-Tex® Standard 100, enthält keine flammhemmenden Chemikalien, ISO 14001 zertifiziertes Unternehmen

Design: Cenk Kivrikoglu / Luisa Allegri

Hergestellt in: Litauen

Reinigung: Waschen oder reinigen, kann mit Ethanol desinfiziert und mit Chlorbleiche gereinigt werden (weitere Informationen finden Sie in den Reinigungsanleitungen von Gabriel - www.gabriel.dk)

*Zur Erfüllung der Crib 5-Norm ist eine chemische Behandlung erforderlich. Diese muss bei der Bestellung gesondert angefordert werden. Es fallen zusätzliche Kosten und längere Lieferzeiten an.



PCL1202

PCL1302

PCL2001

PCL2401

PUXX 1 (ONIRO) - PREISGRUPPE (PG) 3

PUxx 1 ist ein Polyurethanleder mit weichem Griff, das leicht zu reinigen und zu desinfizieren ist. Das Leder ist 100% wasserdicht, antibakteriell und antimykotisch als auch resistent gegen Blut und Urin. Da es robust, langlebig und pflegeleicht ist, eignet es sich besonders für Umgebungen mit hohem Reinigungsbedarf.

Zusammensetzung: Beschichtung: 100 % Polyurethan auf einer Polyester/Baumwollunterlage

Gewicht: 520 g/m²

Scheuerfestigkeit: 300 000 Martindale (EN 530-2 (2010))

Feuersicherung: BS EN 1021: 1-2 (Zigarette & Streichholz), CA TB 117-2013, BS 5852:2006 Crib 5, IMO 2010 FTP Code Annex 1 part 8

Lichtechtheit: 6-7 (EN ISO 105-B02)

Reibechtheit: 4-5/4-5 (Nass/Trocken) (EN ISO 105X12.2016)

Umweltbezogene Fakten: Oeko-Tex® Standard 100, 100% frei von Schwermetallen und schädlichen Chemikalien, ISO 14001 zertifiziertes Unternehmen

Design: Oniro Design team

Hergestellt in: Belgien

Reinigung: Alkohol, Wasserstoffperoxid und Chlorklösungen. Verwenden Sie keine Lösungsmittel. Für weitere Informationen wenden Sie sich bitte an den Lieferanten www.oniro.nl



PU215816

PUXX 2 (ONIRO) - PREISGRUPPE (PG) 3

PUxx 2 ist ein mattes und glattes Polyurethanleder mit weichem Griff, das leicht zu reinigen und zu desinfizieren ist. Es ist 100% wasserdicht, antibakteriell und antimykotisch als auch resistent gegen Blut und Urin. Da es robust, langlebig und pflegeleicht ist, eignet es sich besonders für Umgebungen mit hohem Reinigungsbedarf.

Zusammensetzung: Beschichtung: 100 % Polyurethan auf einer Polyester/Baumwollunterlage

Gewicht: 520 g/m²

Abriebfestigkeit: 300 000 Martindale (EN 530-2 (2010))

Feuersicherung: BS EN 1021: 1-2 (Zigarette & Streichholz), CA TB 117-2013, BS 5852:2006 Crib 5, IMO 2010 FTP Code Annex 1 part 8

Lichtechtheit: 6-7 (EN ISO 105-B02)

Reibechtheit: 4-5/4-5 (Nass/Trocken) (EN ISO 105X12.2016)

Umweltbezogene Fakten: Oeko-Tex® Standard 100, 100% frei von Schwermetallen und schädlichen Chemikalien, ISO 14001 zertifiziertes Unternehmen

Design: Oniro Design Team

Hergestellt in: Belgien

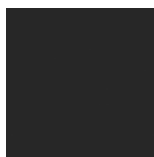
Reinigung: Alkohol, Wasserstoffperoxid und Chlorklösungen. Verwenden Sie keine Lösungsmittel. Für weitere Informationen wenden Sie sich bitte an den Lieferanten www.oniro.nl



PU223033



PU223043



PU227001

SYNERGY (CAMIRA) - PREISGRUPPE (PG) 3

Synergy ist ein leicht gefilterter Wollstoff mit einem weichen Griff. Das Sortiment umfasst fasergefärbte Farbtöne und stückgefärbte Unis.

Zusammensetzung: 95% reine Schurwolle, 5% Polyamid

Gewicht: 400 g/m² ±10%

Scheuerfestigkeit: >100 000 Martindale (EN ISO 12947-2)

Feuersicherung: BS EN 1021: 1-2 (Zigarette & Streichholz), CA TB 117-2013, BS 7176 Low Hazard, NFD 60-013, UNI 9175 Classe 1 IM, IMO FTP Code (Part 8), EN 13501-1 Adhered Class D, s1, d0

Lichtechtheit: 5 (EN ISO 105 - B02)

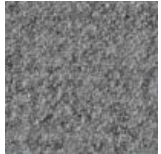
Reibechtheit: Nass: 4, Trocken: 4 (EN ISO 105 - X12)

Umweltbezogene Fakten: EU Ecolabel, Indoor Advantage Gold, ISO 14001 zertifiziertes Unternehmen

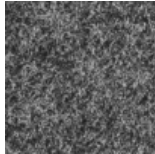
Design: Camira Design Studio

Hergestellt in: Vereinigtes Königreich

Reinigung & Desinfektion: Professionelle Trockenreinigung (weitere Informationen finden Sie in den Reinigungsanleitungen von Camira – www.camirafabrics.com)



SGY016



SGY017



SGY008

TECHNICOLOUR (KVADRAT) - PREISGRUPPE (PG) 3

Technicolour ist ein Kammwollgewebe aus 100 % britischer Wolle. Es wird mithilfe eines speziell entwickelten Farbsystems hergestellt, das verschiedene Melange-Farbnancen zur Geltung bringt. Jede Farbvariante vereint zwei Garne in einer Leinwandbindung und erzeugt so eine subtile Variation in der Optik. Die harmonische Kombination aus Farbwirkung, Weichheit und Strapazierfähigkeit macht Technicolour vielseitig einsetzbar in allen Arten von Arbeitsumgebungen.

Zusammensetzung: 100 % britische Wolle, Kammgarn

Gewicht: 430 g/lm

Scheuerfestigkeit: 80 000 Martindale (EN ISO 12947-2)

Feuersicherung: BS EN 1021: 1-2 (Zigarette & Streichholz), BS 5852 Crib 5 (auf Anfrage)*, CA TB 117-2013, BS 5852 part 1, BS 7176 Low Hazard, NF D 60013, UNI 9175 1IM, ASTM E84 Class A unkaschiert/kaschiert, IMO FTP Code 2010 part 8

Lichtechtheit: 7 (EN ISO 105-B02)

Reibechtheit: 4-5 / 4-5 (Nass/Trocken) (EN ISO 105-X12)

Pilling: 4 (EN ISO 12945-2)

Umweltbezogene Fakten: EU-Ecolabel, frei von Schwermetallen, ISO 14001 zertifiziertes Unternehmen, GREENGUARD Gold

Design: Peter Saville

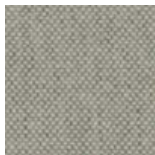
Hergestellt in: Vereinigtes Königreich

Reinigung: Professionelle Reinigung (weitere Informationen finden Sie in den Reinigungsanleitungen von Kvadrat – www.kvadrat.dk)

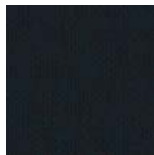
*Zur Erfüllung der Crib 5-Norm ist eine chemische Behandlung erforderlich. Diese muss bei der Bestellung gesondert angefordert werden. Es fallen zusätzliche Kosten und längere Lieferzeiten an.



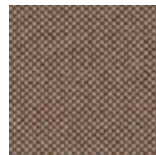
TEH0690



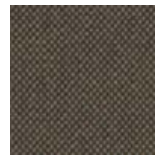
TEH0110



TEH0890



TEH0520



TEH0260

ILLUSION 3.0 (NEVOTEX) - PREISGRUPPE (PG) 4

Illusion 3.0 ist ein widerstandsfähiges, leicht zu reinigendes Kunstleder mit einer Polyurethanbeschichtung (PU) auf einer Baumwollunterseite. Es hat eine halbmatte Oberfläche mit einer sanft genarbt Struktur und wird für den Einsatz in Umgebungen mit hohen Reinigungsanforderungen empfohlen.

Zusammensetzung: Beschichtung: 100% Polyurethan, Unterseite: 100% Baumwolle

Gewicht: 600 g/m²

Scheuerfestigkeit: >500 000 Martindale (EN ISO 5470-2:2003)

Feuersicherung: BS EN 1021: 1-2 (Zigarette & Streichholz), CA TB 117-2013, BS 5852:2006 Crib 5, DIN 4102-1B2:1998 (B2), IMO 2010 FTP Code Annex 1 part 8

Lichtechtheit: >7 (EN ISO 105-B02)

Reibechtheit: 4-5/4-5 (Nass/Trocken) (EN ISO 105X12.2016)

Pilling: 4-5 (EN12720)

Umweltbezogene Fakten: Oeko-Tex® Standard 100, Frei von Schwermetallen und schädlichen Chemikalien, ISO 14001 zertifiziertes Unternehmen

Design: Nevotex Design team

Hergestellt in: Belgien

Reinigung: Alkohol (75%), Wasserstoffperoxid und Chlor. Für spezifische Empfehlungen wenden Sie sich bitte an den Hersteller www.nevotex.com

Nicht erhältlich für RH Logic 200/220 und RH Axia Exclusive



ILU3110

STEELCUT 3 (KVADRAT) - PREISGRUPPE (PG) 4

Steelcut 3 ist ein einfarbiges Gewebe aus robuster Kammgarnwolle und Polyamid, welches Strapazierfähigkeit, weichen Griff und Farbtiefe miteinander verbindet und durch seine Konstruktion eine dreidimensionale Oberfläche erzeugt, die an kleine Pyramiden oder Stahlspitzen erinnert. Trotz seiner komplexen Webtechnik hat er einen leichten und präzisen Ausdruck.

Zusammensetzung: 90% Kammgarn aus Schurwolle, 10% Polyamid

Gewicht: 825 g/lm

Abriebfestigkeit: 100 000 Martindale (EN ISO 12947-2)

Feuersicherung: BS EN 1021: 1-2 (Zigarette & Streichholz), CA TB 117-2013, BS 5852 Crib 5 (auf Anfrage), BS 5852 part 1, IMO FTP Code 2010 Part 8, NF D 60 013, NFPA 260, UNI 9175 1IM, ÖNORM B1/Q1, AS/NZS 3837 Class 2, ASTM E84 Class A nicht geklebt, ASTM 84 Class B geklebt

Lichtechtheit: 6 (EN ISO 105-B02)

Reibechtheit: 3-5/4-5 (Nass/Trocken) (EN ISO 105X12)

Pilling: 3-4 (EN ISO 12945-2)

Umweltbezogene Fakten: EU Ecolabel, 100% frei von Schwermetallen, ISO 14001 zertifiziertes Unternehmen, GREENGUARD Gold

Design: Frans Dijkmeijer, Giulio Ridolfo (aktualisierte Farbtöne)

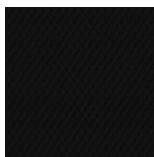
Hergestellt in: Vereinigtes Königreich

Reinigung: Professionelle Reinigung mit Tetrachlorethylen, normales Verfahren (für weitere Informationen folgen Sie den Reinigungsrichtlinien von Kvadrat - www.kvadrat.dk)

*Zur Erfüllung der Crib 5-Norm ist eine chemische Behandlung erforderlich. Diese muss bei der Bestellung gesondert angefordert werden. Es fallen zusätzliche Kosten und längere Lieferzeiten an.



STT682



STT190

STEELCUT TRIO 3 (KVADRAT) - PREISGRUPPE (PG) 4

Steelcut Trio 3 ist ein robustes Gewebe aus Wolle und Polyamid, das aus drei verschiedenfarbigen Garnen hergestellt wird. Die Farben und die spezielle Webart schaffen eine dreidimensionale Oberfläche, bei der die Farben je nach Perspektive zu wechseln scheinen.

Zusammensetzung: 90 % Kammgarn aus Schurwolle, 10 % Polyamid

Gewicht: 770 g/lm

Scheuerfestigkeit: 100 000 Martindale (EN ISO 12947-2)

Feuersicherung: BS EN 1021: 1-2 (Zigarette & Streichholz), AS/NZS 3837, Class 2, BS 5852 Crib 5 (auf Anfrage)*, BS 5852 part 1, BS 5852 ignition source 3, DIN 4102 B2, ÖNORM B1/Q1, IMO FTP Code 2010 Part 8, NF D 60 013, NFPA 260, UNI 9175 1IM, CA TB 117-2013

Lichtechtheit: 6-7 (EN ISO 105-B02)

Reibechtheit: 3-5/4-5 (Nass/Trocken) (EN ISO 105X12)

Pilling: 4 (EN ISO 12945-2)

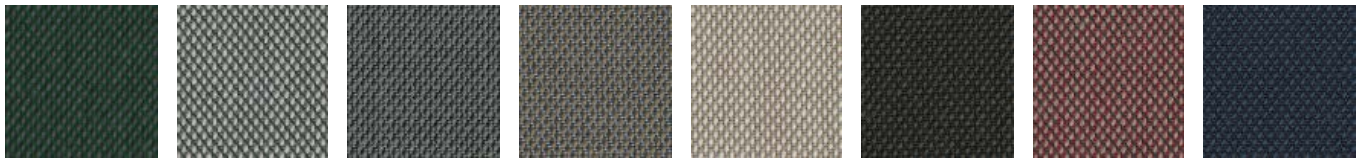
Umweltbezogene Fakten: EU Ecolabel, 100 % frei von Schwermetallen, ISO 14001 zertifiziertes Unternehmen, GREENGUARD Gold

Design: Frans Dijkmeijer, Giulio Ridolfo (aktualisierte Farbtöne)

Hergestellt in: Vereinigtes Königreich

Reinigung: Professionelle Reinigung (weitere Informationen finden Sie in den Reinigungsanleitungen von Kvadrat – www.kvadrat.dk)

*Zur Erfüllung der Crib 5-Norm ist eine chemische Behandlung erforderlich. Diese muss bei der Bestellung gesondert angefordert werden. Es fallen zusätzliche Kosten und längere Lieferzeiten an.



STT966

STT133

STT153

STT253

STT213

STT383

STT645

STT796

PALOMA (WOLLSDORF) - PREISGRUPPE (PG) 6

Paloma ist ein hochwertiges chromfreies Semi-Anilinleder von Rindern aus dem europäischen Alpenraum. Alle unsere Standardfarben von Paloma sind mit einem speziellen Finish versehen, das dem Leder eine besondere Weichheit verleiht. Es hat hervorragende Reibungs- und Atmungseigenschaften. Die Oberfläche kann gegebenenfalls kleine Kratzer und Spuren aufweisen, die beispielsweise durch Insektenstiche entstehen. Diese sind ein Beweis für den natürlichen Ursprung des Produktes und sind Bestandteil seines Charakters.

Feuersicherung: BS EN 1021: 1-2 (Zigarette & Streichholz), BS 5852 Crib 5, IMO A.652 (16)

Lichtechtheit: 6 (EN ISO 105-B02)

Reibechtheit: Nass 80/4 - Trocken 2000/4 - Schweiß 50/4 - ISO11640

Haftfestigkeit: $\geq 2,0$ N/CM - ISO 11644

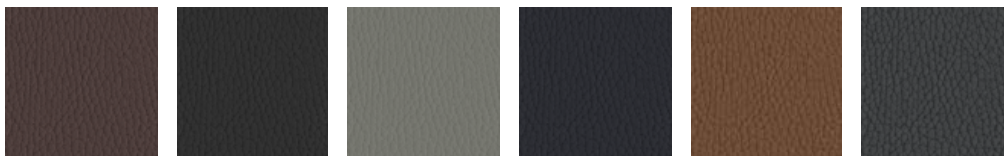
Reißfestigkeit: 20 N/mm - DIN 53329- A

Umweltbezogene Fakten: Ohne Verwendung von Chromsalzen gegerbt, Blauer Engel, ECO2L-Zertifikat, ISO 14001 zertifiziertes Unternehmen, Interne Abwasserreinigungsanlage.

Hergestellt in: Österreich

Tierschutz: Alle Häute sind Nebenprodukte aus der Fleisch- und Milchindustrie. Es werden ausschließlich Häute von gesunden und unverletzten Tieren verwendet. Unter Einhaltung europäischer Richtlinien als Mindestanforderung sowie der „Five Freedoms“ (Fünf Freiheiten) des Farm Animal Welfare Council (FAWC).

Reinigung: Befolgen Sie die Hinweise in der Lederpflege-Anleitung des Herstellers – www.wolldorfleather.com



PL55130

PL56100

PL55115

PL55185

PL05429

PL55206

ELMOSOFT (ELMO) - PREISGRUPPE (PG) 7

Elmosoft ist ein chromfreies Semianilin-Narbenleder höchster Qualität von skandinavischen Rindern. Es ist weich und geschmeidig und zeichnet sich durch hervorragenden Komfort und Langlebigkeit aus. Sichtbare Insektenstiche und Narben von verheilten Wunden tragen zur authentischen Qualität und zum Charakter des Leders bei.

Dicke: 1,1 - 1,3 mm

Feuersicherung: BS EN 1021: 1-2 (Zigarette & Streichholz), BS 5852 Crib 5, CA TB 117-2013, DIN 4102 -1 (B1), IMO 2010 FTP Code Part 8 (IMO652), UNI 9175, Önorm B 3825, UNI 9175

Lichtechtheit: 6 (EN ISO 105-B02)

Reibechtheit: Nass 80/4 - Trocken 2000/4 - Schweiß 50/4 - ISO 11640

Haftfestigkeit: ≥ 2 N/cm - ISO 11644

Reißfestigkeit: ≥ 20 N/cm DIN 53329-A

Umweltbezogene Fakten: Frei von Schwermetallen, ohne Verwendung von Chromsalzen gegerbt, ISO 14001 zertifiziertes Unternehmen, wassersparende Gerberei-Technologie mit biologischer Wasseraufbereitungsanlage und 100% CO₂-neutrale Energie.

Tierschutz: Alle Häute sind Nebenprodukte aus der Fleisch- und Milchindustrie mit Rückverfolgbarkeit bis zum landwirtschaftlichen Betrieb, unter Einhaltung strenger Vorschriften zum Tierschutz in Übereinstimmung mit nationalen und internationalen Standards wie denen der Weltorganisation für Tiergesundheit (6 Freiheiten für das Wohlbefinden von Tieren)

Hergestellt in: Schweden

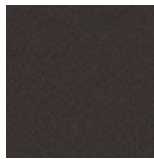
Reinigung: (Befolgen Sie die Hinweise in der Anleitung des Herstellers - www.elmoleather.com)



EL99999



EL33004



EL93068

TALE (GABRIEL)

Tale ist ein selbsttragendes Netzgewebe aus 100 % post-consumer recyceltem Polyester, das speziell für Komfort und weiche Haptik an der Rückenlehne entwickelt wurde. Die halbtransparente Struktur mit unregelmäßigem Melange-Effekt verleiht dem Stuhl und dem Arbeitsbereich eine natürliche, lebendige Note.

Zusammensetzung: 100 % post-consumer recyceltes Polyester

Gewicht: 365 g/lm

Scheuerfestigkeit: 100 000 Martindale (EN ISO 12947-2)

Feuersicherung: BS EN 1021: 1-2 (Zigarette & Streichholz), CA TB 117-2013

Lichtechtheit: 6-8 (EN ISO 105-B02)

Reibechtheit: 4-5 / 4-5 (Nass/Trocken) (EN ISO 105-X12)

Pilling: 5 (EN ISO 12945-2)

Umweltbezogene Fakten: EU Ecolabel, Oeko-Tex® Standard 100, keine flammhemmenden Chemikalien. ISO 14001 zertifiziertes Unternehmen

Design: Cenk Kivrikoglu

Hergestellt in: Litauen

Reinigung: Professionelle Reinigung (weitere Informationen finden Sie in den Reinigungsanleitungen von Gabriel - www.gabriel.dk)

Nur erhältlich für RH Mereo Mesh



TAL60999



TAL66186



TAL60124



TAL64209



TAL60123



TAL68206

DEKORATIVE NÄHTE

Dekorative Kontrastnähte verleihen Ihrem Stuhl eine persönliche Note und das gewisse Etwas.

Die Kollektion von zehn farbigen Kontrastnähten ist für die folgenden RH Stühle erhältlich: RH Logic 200/220, RH Logic 400/300, RH Mereo und RH Extend.



4908
Purple

1226
Yellow

6968
Turquoise

3822
Red

9389
Silver Grey

9582
Grey

8569
Beige

8135
Warm White

1712
Cold White

9700
Black

Extended Stoff- und Farbkollektion

Neben unserer Standard Stoff- und Farbkollektion bieten wir eine erweiterte Auswahl an Stoffen und Farben von unterschiedlichen Herstellern an, mit denen wir zusammenarbeiten.

Hinweis: Einige Stoffe in unseren Kollektionen sind möglicherweise nicht für alle RH Stühle zugelassen, bitte kontaktieren Sie unseren Kundenservice für weitere Informationen.

HERSTELLER / KOLLEKTION	PREISGRUPPE	HERSTELLER / KOLLEKTION	PREISGRUPPE
Ambla - www.ambla.com		Gabriel - www.gabriel.dk	
Exmoor	4	Beyond Loop	3
Wild Heather	4	Breeze Fusion ¹⁾	4
		Capture*	3
		Comfort +	5
Camira Fabrics - www.camirafabric.com		Crisp ¹⁾	3
24/7 Flax	3	Cura	3
Blazer	3	Cura Loop*	3
Era	3	Fame	3
Hi-Tech ESD *	PaA	Focus	3
Mainline Flax*	3	Focus Melange	3
Mainline Twist	3	Focus Royal	3
Oceanic *	3	Gaja Classic *	3
Monochrome Sett	4	Go Check (Trevira CS)	3
Penta	3	Lense	3
Quest	3	Mood	3
RePlay	3	Morph	3
RePlay Zero	3	Nobel	4
Rivet	3	Parcel Loop*	3
Revolution	4	Passion	4
Sumi	4	Renewed Loop	3
Synergy*	3	Select *	2
Urban	3	Step (Trevira CS)	3
X2	3	Step Melange (Trevira CS)	3
Xtreme *	3	Tailor	3
		Tale* ⁷⁾	PaA
Climatex/Jab - www.climatex.jab.de		Tonal*	2
Steel*	5	Twill Wool	4
Ultra ²⁾	3	Umber	3
Elmo - www.elmoleather.com		GU - www.gu.no	
Elmosoft *	PaA	Amdal	4
Elmosoft Piqué	PaA	Bardal	4
		Heidal	4
		Mandal	4
		Hornschuch/Skai - www.skai.com	
		skai [®] Evida (vinyl)	3
		skai [®] Evida Fiber (vinyl)	3
		Krall & Roth - www.krallroth.com	
		Shrinx Join * ³⁾	PaA
		Shrinx Wool ³⁾	PaA

HERSTELLER / KOLLEKTION

PREISGRUPPE

HERSTELLER / KOLLEKTION

PREISGRUPPE

Kvadrat - www.kvadrat.dk

Balder	6
Canvas 2 ⁴⁾	4
Divina 3	5
Divina MD	5
Divina Melange 3	5
Fiord 2	4
Haku	5
Hallingdal 65	5
Hero	4
Hero Heather	4
Melange Nap	4
Naveli	4
Remix 3 ⁴⁾	3
Re-wool 2	3
Serpentine ⁶⁾	6
Steelcut 3 *	4
Steelcut Trio 3 *	4
Steelcut Quartet	4
Techicolour*	3
Tonus 4	5
Twill Weave	5
Vidar	4

Nevotex - www.nevotex.se

Antistatic Synthetic leather	3
Fjord	3
Fjord Vintage	3
Illusion 3.0* ¹⁾	4
Illusion Full grain 3.0 ¹⁾	4

Oniro - www.oniro.nl

Puxx 1 *	3
Puxx 2 *	3

Spradling - www.spradling.eu

Dolce	3
Valencia ⁵⁾	3
Valencia Biosense ⁵⁾	3

Svensson - www.ludvigsvensson.com

Ally	3
Khaki (Trevira CS)	3
Poppy	4
Semi	3

Vescom - www.vescom.com

Acton	3
Rolla	4

Wollsdorf - www.wollsdorf.com

Paloma - Leather	PaA
------------------	-----

* Kein Standard

PaA = Preis auf Anfrage

- 1) Nicht zugelassen für: RH Logic 200 / 220
- 2) Nur für: RH Axia Exclusive
- 3) Nur für: RH Axia 2.5
- 4) Nur für: RH Logic 300 / 400, RH Extend, RH Activ
- 5) Nicht zugelassen für: RH Logic 220 Nackenstütze
- 6) Nicht zugelassen für: RH Axia
- 7) Nur für: RH Mereo Mesh